

INFORME TÉCNICO DIARIO Nº 166

El IDEAM comunica al Sistema Nacional de Gestión del Riesgo (SNGR) y al Sistema Nacional Ambiental (SINA).

Bogotá D. C., jueves 15 de junio de 2017.

Hora de actualización:
12:10 p. m.



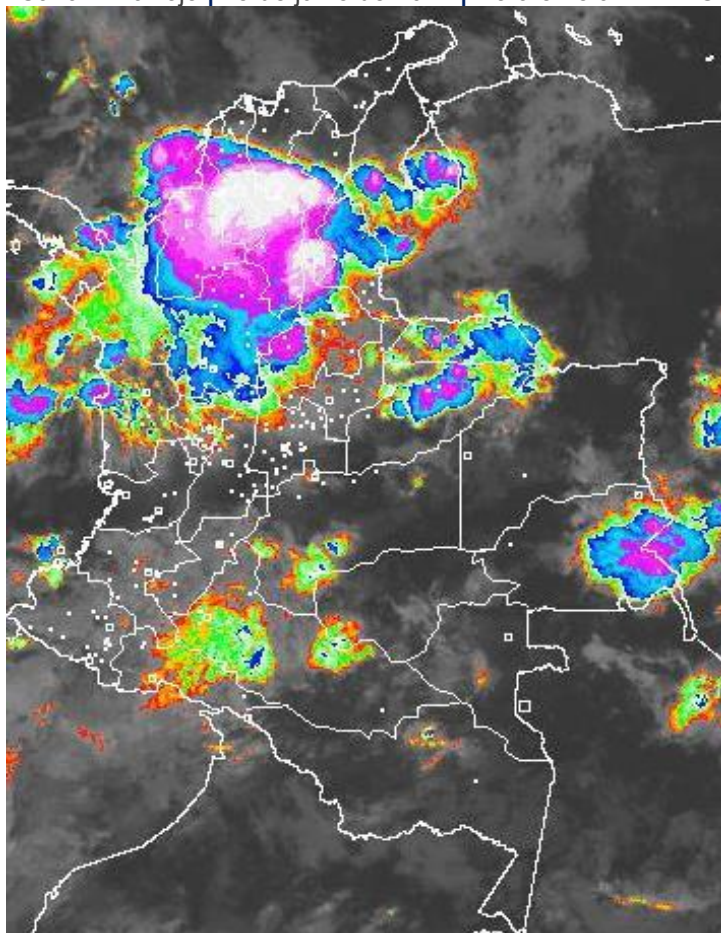
CONDICIONES HIDROMETEOROLÓGICAS ACTUALES

Las precipitaciones se han concentrado en el centro y sur de la región Caribe, norte y sectores del centro de la región Andina y amplios sectores del piedemonte Llanero.

Se pronostica persistencia de las precipitaciones con probabilidad de intensa actividad eléctrica en los departamentos de Córdoba, Bolívar, Sucre, sectores de Cesar y sur del Magdalena y Atlántico. Al norte y occidente de Antioquia y sectores del medio Magdalena en los departamentos de Santander, Boyacá, Caldas y Cundinamarca. Así mismo se prevén continúen las precipitaciones a lo largo del piedemonte llanero especialmente en los departamentos de Arauca y Casanare. La Amazonia presentaría lluvia en sectores del piedemonte Amazónico tanto de Putumayo como de Caquetá y lluvias al centro-oriente de Amazona y en el departamento de Guainía. En la región Pacífica las lluvias se concentrarán en el centro y norte del Chocó y sectores de Nariño y Cauca.

IMAGEN SATELITAL

Canal Infrarrojo | 15 de junio de 2017 | Hora 5:45 a. m. HLC



Consulte todos los días el pronóstico del tiempo y las alertas hidrometeorológicas vigentes del **IDEAM**, en un formato de calidad. Alrededor de las 7:30 a. m. está a disposición del público en www.ideam.gov.co.

Se puede ver también en dispositivos móviles **AQUÍ**





ALERTA ROJA
PARA TOMAR ACCIÓN



ALERTA NARANJA
PARA PREPARARSE



ALERTA AMARILLA
PARA INFORMARSE

LO MÁS DESTACADO

LLUVIAS REGISTRADAS EN LAS ÚLTIMAS 24 HORAS

- Descenso moderado de las precipitaciones en las últimas 24 horas, las cuales se concentraron principalmente en las regiones Andina (especialmente al norte), Caribe y Amazonia, e igualmente en sectores aislados de las regiones Orinoquia y Pacífica. La mayor precipitación se presentó en el municipio de **Maria la baja (Bolívar)**, con **105.5 mm**.

ALERTA ROJA

- Por niveles altos y con registros muy próximos (o superando) las cotas de afectación en los siguientes departamentos: Meta, Arauca, Antioquia, Sucre y Magdalena.
- Por alta probabilidad de deslizamientos de tierra en zonas inestables de las regiones Caribe, Orinoquia, Amazonia, Andina y Pacífico.

ALERTA NARANJA

- Por incremento de los niveles y crecientes súbitas de varios ríos en los siguientes departamentos: Antioquia, Córdoba, Cundinamarca, Guaviare, Meta, Chocó, Cauca, Valle del Cauca y Caquetá.
- Por probabilidad moderada de deslizamientos de tierra detonados por lluvias, en sectores inestables o de alta pendiente, localizados en las regiones Caribe, Orinoquia, Amazonia, Andina y Pacífico.
- Por probabilidad de incendios en la cobertura vegetal, en algunos sectores del departamento de Tolima.
- Por tiempo lluvioso en el Mar Caribe occidental.

ALERTA AMARILLA

- Por incremento de los niveles de varios ríos de los siguientes departamentos: Caquetá, Antioquia, Bolívar, Magdalena, Chocó y Santander.
- Por probabilidad baja de deslizamientos de tierra detonados por lluvias, en sectores inestables o de alta pendiente, localizados en áreas de las regiones Caribe, Andina, Pacífica, Orinoquia y Amazonia
- Por pleamar en el Océano Pacífico y Mar Caribe
- Por tiempo lluvioso en el Océano Pacífico.

PRONÓSTICO CONDICIONES METEOROLÓGICAS ESPECIALES

ÁREA DEL VOLCÁN GALERAS

A lo largo de la jornada se estima cielo entre parcial y mayormente cubierto con predominio de tiempo seco.

EL SERVICIO GEOLÓGICO COLOMBIANO reporta en nivel AMARILLO (III): CAMBIOS EN EL COMPORTAMIENTO DE LA ACTIVIDAD VOLCÁNICA. Lat:155 Lon:-77.37

ELEVACIÓN (pies)	DIRECCIÓN	VELOCIDAD	
		NUDOS	Km/h
10,000	SURESTE	5 - 10	9 - 18
18,000	ESTE	25 - 30	45 - 54
24,000	ESTE	30 - 35	54 - 63
30,000	ESTE	30 - 35	54 - 63

ÁREA DEL VOLCÁN NEVADO DEL HUILA

A lo largo de la jornada se estima cielo entre parcial y mayormente cubierto con predominio de tiempo seco.

EL SERVICIO GEOLÓGICO COLOMBIANO reporta en nivel AMARILLO (III): CAMBIOS EN EL COMPORTAMIENTO DE LA ACTIVIDAD VOLCÁNICA. Lat:2.92 Lon:-76.05

ELEVACIÓN (pies)	DIRECCIÓN	VELOCIDAD	
		NUDOS	Km/h
10,000	SURESTE	5 - 10	9 - 18
18,000	ESTE	20 - 25	36 - 45
24,000	ESTE	25 - 30	45 - 54
30,000	ESTE	25 - 30	45 - 54

ÁREA DEL VOLCÁN CERRO MACHÍN

Durante las horas de la mañana y tarde se estima tiempo seco con cielo parcialmente cubierto. En la noche son previstas precipitaciones.

EL SERVICIO GEOLÓGICO COLOMBIANO reporta en nivel AMARILLO (III): CAMBIOS EN EL COMPORTAMIENTO DE LA ACTIVIDAD VOLCÁNICA. Lat:4.80 Lon:-75.62

ELEVACIÓN (pies)	DIRECCIÓN	VELOCIDAD	
		NUDOS	Km/h
10,000	SUR	5 - 10	9 - 18
18,000	ESTE	15 - 20	27 - 36
24,000	ESTE	20 - 25	36 - 45
30,000	ESTE	20 - 25	36 - 45

ÁREA DEL VOLCÁN NEVADO DEL RUIZ

Durante las horas de la mañana y tarde se estima tiempo seco con cielo parcialmente cubierto. En la noche son previstas precipitaciones.

EL SERVICIO GEOLÓGICO COLOMBIANO reporta en nivel AMARILLO (III): CAMBIOS EN EL COMPORTAMIENTO DE LA ACTIVIDAD VOLCÁNICA. Lat:4.89 Lon:-75.32

ELEVACIÓN (pies)	DIRECCIÓN	VELOCIDAD	
		NUDOS	Km/h
10,000	SURESTE	0 - 5	0 - 9
18,000	ESTE	15 - 20	27 - 36
24,000	ESTE	20 - 25	36 - 45
30,000	ESTE	20 - 25	36 - 45

ÁREA DEL COMPLEJO VOLCÁNICO CHILES-CERRO NEGRO DE

A lo largo de la jornada se estima cielo entre parcial y mayormente cubierto con predominio de tiempo seco.

EL SERVICIO GEOLÓGICO COLOMBIANO reporta en nivel AMARILLO (III): CAMBIOS EN EL COMPORTAMIENTO DE LA ACTIVIDAD VOLCÁNICA. Lat:0.81-Lon:77.93 Lat:0.76 Lon:-77.95

ELEVACIÓN (pies)	DIRECCIÓN	VELOCIDAD	
		NUDOS	Km/h
10,000	SURESTE	10 - 15	18 - 27
18,000	SURESTE	25 - 30	45 - 54
24,000	NORESTE	25 - 30	45 - 54
30,000	NORESTE	25 - 30	45 - 54

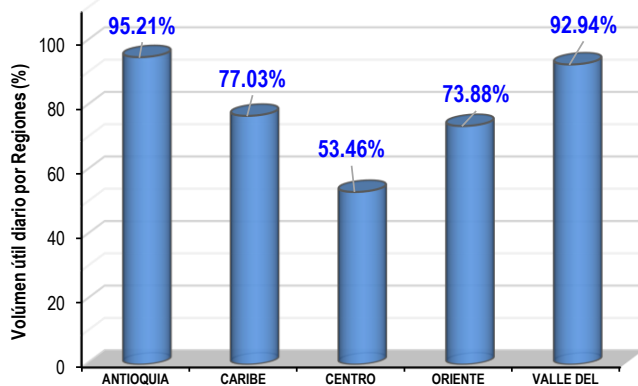
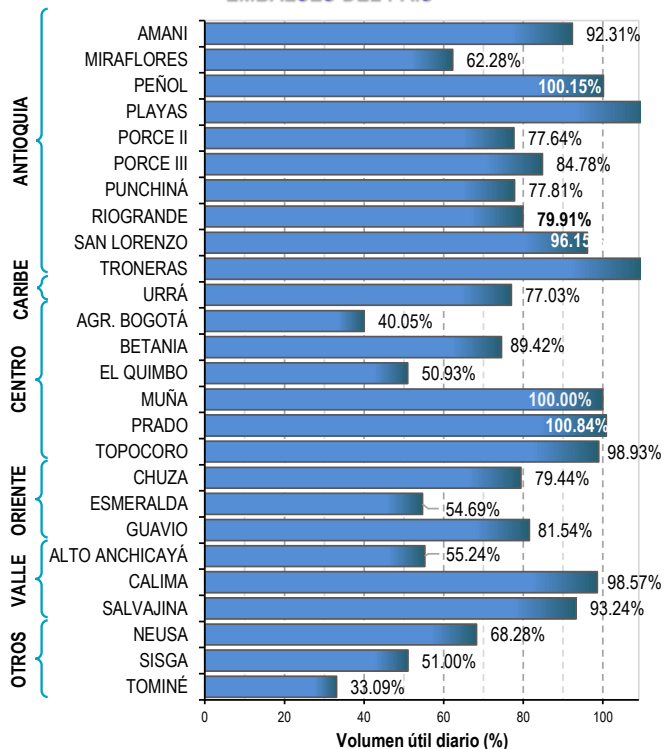
ESTADO DE LOS EMBALSES

A continuación se relaciona el volumen útil diario de los principales embalses del país (expresado en porcentaje), de acuerdo con la información reportada por XM S.A.

E.S.P en la siguiente dirección electrónica:

<http://ido.xm.com.co/ido/SitePages/hidrologia.aspx?q=reservas>

VOLUMEN ÚTIL DIARIO EN LOS PRINCIPALES EMBALSES DEL PAÍS



Para estar informado diariamente de lo que pasa con el **pronóstico del tiempo y las alertas.**

Síguenos en Twitter
@IDEAMColombia



PRECIPITACIONES

A continuación se relacionan los municipios donde en las últimas 24 horas se registraron precipitaciones iguales o superiores a 30.0 mm.

Se aclara que las precipitaciones indicadas en los municipios, realmente corresponden a aquellos puntos en los cuales el IDEAM tiene estaciones de monitoreo, pero no necesariamente quiere decir que el dato corresponda a las lluvias que se presentaron directamente sobre el área urbana en donde se concentra la mayor población. En ocasiones la estación sobre la cual se destaca el mayor valor de precipitación, a pesar de pertenecer al municipio, puede quedar alejada del centro poblado principal.

DEPARTAMENTO	MUNICIPIO
ANTIOQUIA	Caucasia (81.0), Turbo (73.0), Frontino (52.0), Valdivia (40.0).
BOLÍVAR	San Jacinto (73.0), Cartagena (38.8), Maria la baja (105.5) .
BOYACÁ	Cubará (60.0), Zetaquirá (34.0).
CASANARE	Yopal (80.0), Támara (62.3), Paz de Ariporo (55.5), Pore (37.8).
CESAR	Pueblo Bello (50.0), Pelaya (38.9).
CÓROBA	Montelíbano (35.8).
HUILA	Elías (34.0).
META	Villavicencio (54.0), El Calvario (31.0).
PUTUMAYO	Mocoa (66.4), Puerto Legízamo (66.2), San Francisco (34.5), Santiago (32.0).
SANTANDER	Sabana de Torres (50.6), Simacota (45.0), Barrancabermeja (42.7), Molagavita (31.0).
SUCRE	San Benito Abad (49.6).

Para estar informado diariamente de lo que pasa con el **pronóstico del tiempo y las alertas**.

Síguenos en Twitter
@IDEAMColombia



TEMPERATURAS MÁXIMAS

A continuación se relacionan los municipios donde en las últimas 24 horas se registraron temperaturas iguales o superiores a 35.0 °C.

Se aclara que las temperaturas indicadas en los municipios, realmente corresponden a aquellos puntos en los cuales el IDEAM tiene estaciones de monitoreo, pero no necesariamente quiere decir que el dato corresponda a las temperaturas que se presentaron directamente sobre el casco urbano en donde se concentra la mayor población. En ocasiones la estación sobre la cual se destaca el mayor valor de temperatura, a pesar de pertenecer al municipio, puede quedar alejada del centro poblado principal.

DEPARTAMENTO	MUNICIPIO
CESAR	Bosconia (35.0).
LA GUAJIRA	Manaure (37.4), Uribia (36.8).





PRONÓSTICO METEOROLÓGICO

Jueves 15 y viernes 16 de junio de 2017



REGIÓN	PRONÓSTICO
SABANA DE BOGOTÁ	<p>JUEVES. En las horas de la mañana se prevé cielo parcialmente cubierto con predominio de tiempo seco y posibles lloviznas y/o lluvias al oriente de la ciudad, especialmente al norte. Para la tarde se estima cielo parcialmente nublado con predominio de tiempo seco en la mayor parte de la zona no se descartan lluvias en sectores del oriente y occidente de la ciudad En la noche cielo parcialmente nublado con predominio de tiempo seco tanto en la ciudad como en la Sabana, no obstante no se descartan lloviznas en sectores</p> <p>VIERNES. Durante la jornada se estima nubosidad variada con tiempo seco, aunque son posibles algunas lloviznas en horas de la noche.</p>
CARIBE	<p>JUEVES. En las primeras horas de la jornada se estiman condiciones nubosas con precipitaciones en áreas de Sucre, Magdalena, Bolívar, Cesar y de Córdoba. Para la tarde continuarán las condiciones cubiertas en la región con precipitaciones en inmediaciones de la Sierra Nevada, Cesar, norte de Bolívar y Córdoba. Durante la noche, las lluvias se concentrarán en el occidente de la región especialmente en Córdoba y cercanías al Golfo de Urabá, así como el sur de Bolívar. Precipitaciones menos intensas en áreas de Sucre, Cesar y en la Sierra Nevada de Santa Marta. Posibles descargas eléctricas.</p> <p>VIERNES. Son previstas condiciones nubosas con lluvias en varios sectores de la región, las más intensas en Córdoba. Probabilidad de actividad eléctrica.</p>
ARCHIPIÉLAGO DE SAN ANDRÉS, PROVIDENCIA Y SANTA CATALINA	<p>JUEVES. Durante las primeras horas de la jornada se estiman condiciones nubosas con posibles precipitaciones en providencia. Para la tarde nubosidad variada con lluvias, especialmente en Providencia. En la noche se estiman lloviznas en la zona con cielo mayormente nublado.</p> <p>VIERNES. Cielo mayormente cubierto con precipitaciones en las primeras horas de la jornada.</p>
MAR CARIBE	<p>JUEVES. Se estiman lluvias, tanto en alta mar como en zonas aledañas a la costa, las más fuertes al occidente y centro del mar Caribe con posibilidad de descargas eléctricas.</p> <p>VIERNES. Son previstas precipitaciones en zonas cercanas a la costa, especialmente en el Golfo de Urabá y en el litoral de Córdoba y Sucre. El resto del área con nubosidad variada.</p>





PRONÓSTICO METEOROLÓGICO

Jueves 15 y viernes 16 de junio de 2017



REGIÓN	PRONÓSTICO
ANDINA	<p>JUEVES. En la mañana se esperan precipitaciones en sectores del norte y occidente de Antioquia, occidente de Santander y Norte de Santander. Precipitaciones de menor intensidad en el eje Cafetero, Cundinamarca y Boyacá. Para la tarde se prevé mayor nubosidad y lluvias de variada intensidad en zonas de los Santanderes, norte y occidente de Antioquia, oriente de Caldas, Risaralda. No se descarta actividad eléctrica.. Lluvias de menor intensidad y en zonas dispersas en centro y oriente de Boyacá, Cundinamarca y occidente de Tolima.</p> <p>Durante la noche se mantendrán las lluvias más intensas en Antioquia y algunas zonas de Santander. Lluvias de menor volumen en zonas de Norte de Santander, Boyacá, Cundinamarca y Caldas.</p> <p>VIERNES. Cielo mayormente nublado en zonas del centro y norte de la región en los Santanderes, Boyacá y Antioquia. Precipitaciones menos intensas en Caldas, Cundinamarca y en el norte de Tolima.</p>
INSULAR PACÍFICO	<p>JUEVES. En Malpelo nubosidad variada con posibles lluvias en la mañana. En Gorgona son estimadas lluvias a diferentes horas, especialmente en horas de la noche. Posibles descargas eléctricas.</p> <p>VIERNES. Para Gorgona se prevén precipitaciones a diferentes horas, Malpelo tiempo seco.</p>
PACÍFICO	<p>JUEVES. En las horas de la mañana se estiman lluvias en sectores de Chocó y en sectores de Cauca y Nariño. Durante la tarde se estiman precipitaciones de ligeras a moderadas en Cauca y centro - norte de Chocó. Alta probabilidad de actividad eléctrica. Para la noche se prevé continúen las lluvias sobre gran parte de la región, las más fuertes y con posibilidad de descargas eléctricas en Chocó y zona limítrofe de Nariño y Cauca.</p> <p>VIERNES. Cielo cubierto con lluvias en varios sectores de la región, las más intensas en áreas de Chocó y Cauca. Probabilidad de tormentas eléctricas.</p>
OCÉANO PACÍFICO	<p>JUEVES. Cielo mayormente cubierto con lluvias en zonas de alta mar y en cercanías a la costa. Alta posibilidad de actividad eléctrica en horas de la noche</p> <p>VIERNES. Se estima que continúen las lluvias en gran parte de la zona oceánica, las más intensas en la costa de Chocó, Cauca y de Valle del Cauca.</p>





PRONÓSTICO METEOROLÓGICO

Jueves 15 y viernes 16 de junio de 2017



REGIÓN	PRONÓSTICO
ORINOQUIA	<p>JUEVES. En las horas de mañana se prevé nubosidad variada con lluvias en Vichada y sectores de Casanare y Arauca. Para la tarde cielo entre parcial y mayormente cubierto con precipitaciones en sectores del piedemonte Llanero de los departamentos de Meta, Boyacá, Casanare y Arauca, las más intensas en los dos últimos departamentos. No se descarta actividad eléctrica. Durante la noche se prevén precipitaciones en zonas del oriente de Vichada y, de menor intensidad, en el piedemonte Llanero.</p> <p>VIERNES. En zonas de Arauca, Casanare y en el norte de Vichada son estimadas lluvias y/o lloviznas. En el resto de la región nubosidad variada y tiempo seco.</p>
AMAZONIA	<p>JUEVES. Para la mañana se estiman condiciones nubosas con lluvias en zonas de Amazonas, Caquetá y Putumayo, Vaupés y Guainía. En la tarde las lluvias persistirán en sectores del piedemonte amazónico de Caquetá y Putumayo, así como en sectores del centro -oriente de Amazonas y en el departamento del Guainía. Durante la noche nubosidad variada con precipitaciones en zonas del oriente de Amazonas, Vaupés y en el piedemonte de Caquetá y de Putumayo.</p> <p>VIERNES. Cielo parcialmente cubierto con predominio de tiempo seco en gran parte de la región, salvo en Guainía donde son previstas lluvias y/o lloviznas.</p>

 **Planeando tu día?**
Descarga YA y conoce...



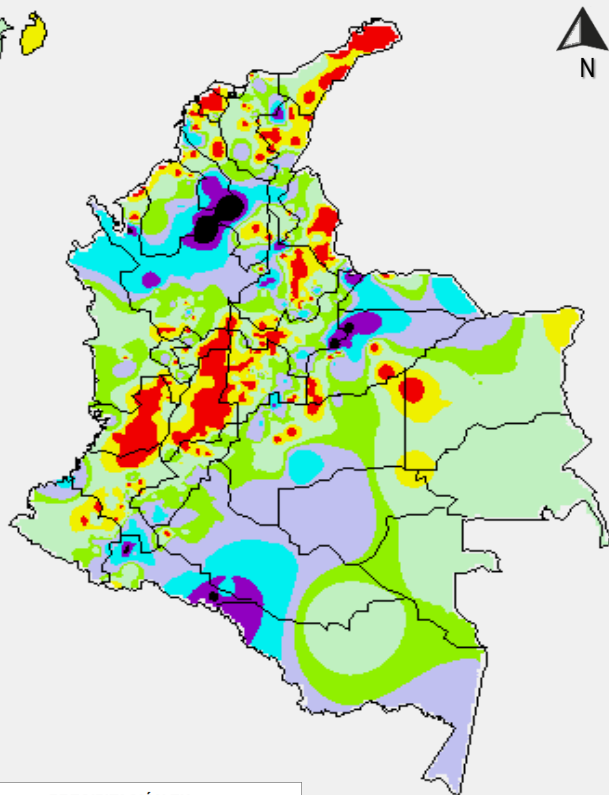
**Consúltalo a diario y únete a
la Cultura del Pronóstico del IDEAM**

Disponible para

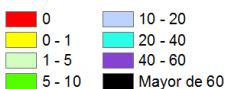


MAPAS DE PRECIPITACIÓN

Precipitación diaria: desde las 7:00 a. m. del día miércoles 14 de junio hasta las 7:00 a. m. del día jueves 15 de junio de 2017.

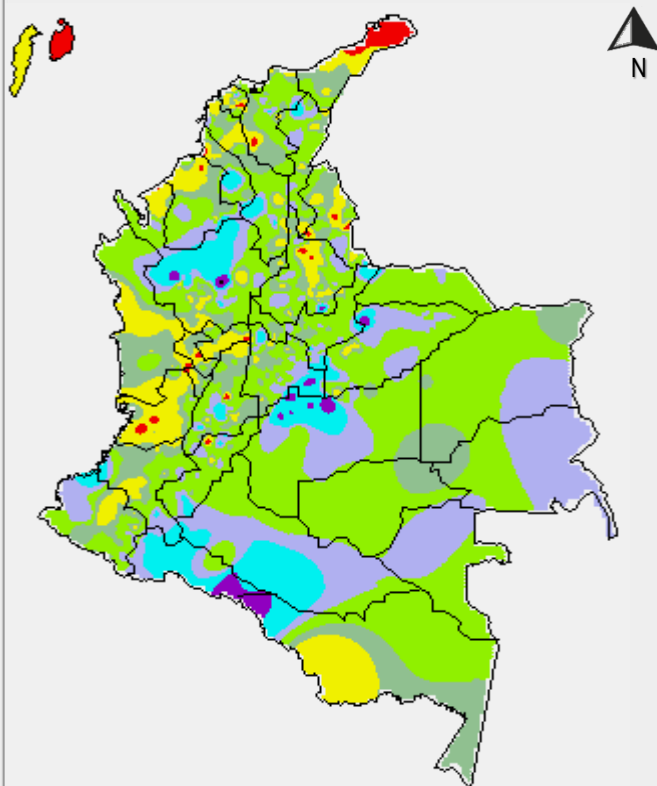


PRECIPITACIÓN EN mm



1 milímetro de precipitación equivale a 1 litro de lluvia por m²

Precipitación de los últimos 3 días: desde las 7:00 a. m. del día lunes 12 de junio hasta las 7:00 a.m. del día jueves 15 de junio de 2017.



PRECIPITACIÓN EN mm



1 milímetro de precipitación equivale a 1 litro de lluvia por m²

ALERTAS VIGENTES E INFORMACIÓN ADICIONAL

Para mayor información sobre el pronóstico del estado del tiempo, informes técnicos diarios, comunicados especiales, mapas diarios de temperaturas máximas y mínimas e información diaria de precipitación se sugiere consultar los siguientes enlaces:

- [MAPA DIARIO DE TEMPERATURA MÁXIMA](#)
- [MAPA DIARIO DE TEMPERATURA MÍNIMA](#)
- [INFORMACIÓN DIARIA DE PRECIPITACIÓN Y TEMPERATURA DE LOS PRINCIPALES AEROPUERTOS DEL PAÍS](#)
- [MOAICO MAPAS DE PRECIPITACIÓN DIARIA EN MILÍMETROS](#)

ALERTAS POR NIVELES DE LOS RÍOS

REGIÓN ORINOQUIA

SITIOS PARA LOS CUALES SE GENERA LA ALERTA

ALERTA ROJA

NIVELES ALTOS RIO META

Se mantiene esta alerta ante la probabilidad que el nivel del río Meta alcance valores muy cercanos a las cotas de afectación de los sectores ribereños más bajos del municipio de Puerto López, debido a las fuertes lluvias que se han registrado durante los últimos días sobre sectores del piedemonte llanero, las cuales han ocasionado incrementos muy significativos en aportantes tales como los ríos Upía, Humea, Metica, Guatiquía, Guayuriba, Humadea (Río Guamal), entre otros. No se descartan incrementos para otros aportantes como el Cravo Sur y el Casanare.

CRECIENTES SÚBITAS EN LOS RÍOS APORTANTES DE LA CUENCA DEL RÍO ARAUCA Y NIVELES ALTOS EN EL RIO ARAUCA

Con la persistencia de las lluvia en sectores de la cuenca alta del río Arauca, se mantendrá la tendencia de niveles en ascenso en el río Arauca del municipio de Arauquita, donde se encuentra con valores en estados altos de los sectores rurales ribereños más bajos de dicho municipio. El IDEAM mantiene el llamado de atención para que pobladores ribereños y autoridades locales y regionales de Gestión de Riesgo mantengan atento seguimiento al comportamiento de los niveles y tomen las medidas preventivas necesarias ante los impactos que puedan ocasionar dichos ascensos, destacándose que también se podrían presentar incrementos súbitos en aportantes tales como los ríos Chitagá, Venagá, Cobaría, Cubugón y Banadía.

CRECIENTES SÚBITAS EN OTROS RÍOS DEL PIEDEMONTES LLANERO APORTANTES AL META.

Se mantiene esta alerta dado que se prevén incrementos súbitos con valores muy altos para los ríos aportantes a la cuenca del río Meta como el Metica (Guamal - Humadea) y el Humea, dado se presentaron lluvias muy fuertes sobre sectores de estas cuencas. El IDEAM mantiene la recomendación para que la población en general y las autoridades locales y regionales de Gestión del Riesgo mantengan atento seguimiento al comportamiento de los niveles de estos ríos y tomen las medidas preventivas necesarias ante los impactos que dichos incrementos puedan generar, dado que se pronostica continúen las lluvias sobre sectores del piedemonte. Se hace un llamado de atención especial para el monitoreo continuo de los niveles en otros aportantes como el Guatiquía, Guacavía, Negro, Guamal, Upía, Cusiana, Cravo Sur y el río Casanare y sus afluentes.

ALERTAS POR NIVELES DE LOS RÍOS

REGIÓN ANDINA	
SITIOS PARA LOS CUALES SE GENERA LA ALERTA	
ALERTA ROJA	<p>SE PREVÉ UNA CRECIENTE SUBITA EN EL RÍO TARAZÁ.</p> <p>Se mantiene esta alerta debido a que se prevé una creciente súbita en el río Taraza, a la altura de la estación Las Camelias en el municipio de Taraza-Antioquia, producto de las lluvias de carácter fuerte con presencia de tormentas eléctricas que se han presentado en la cuenca aportante. El IDEAM recomienda a la población en general y a las autoridades locales y regionales de Gestión del Riesgo mantengan atento seguimiento al comportamiento del río y tomen las medidas preventivas necesarias ante los impactos que dichos incrementos puedan generar.</p>
	<p>NIVELES ALTOS EN EL RÍO NECHÍ Y SUS ALFUENTES.</p> <p>Se mantiene la alerta roja debido a las persistentes lluvias de variada intensidad que se han registrado en la cuenca del río Nechí, las cuales han generado incrementos significativos en sectores de la cuenca alta, municipio de Zaragoza hasta su desembocadura en el río Cauca. La alerta incluye probabilidad de incrementos súbitos en los tributarios como el río Grande, Anorí y Bagre. Se recomienda a los pobladores de la zona estar atentos a los incrementos del nivel del río Nechí y sus afluentes, dado que se pronostica continúen las precipitaciones durante los próximos días en la cuenca.</p>
	<p>NIVELES ALTOS EN EL RÍO CAUCA EN EL MUNICIPIO DE GUARANDA (SUCRE).</p> <p>Se mantiene este nivel de alerta dado que se registra ascenso moderado en los niveles del río Cauca, con valores en el rango de altos muy cercanos a la cota de afectación en particular en el sector entre los municipios de Guaranda (Sucre), Achí y Pinillos (Bolívar). Se recomienda a los pobladores de la zona estar atentos a los incrementos del nivel de río Cauca, dado que se espera continúen en ascenso durante las próximas horas.</p>

ALERTAS POR NIVELES DE LOS RÍOS

REGIÓN CARIBE	
SITIOS PARA LOS CUALES SE GENERA LA ALERTA	
ALERTA ROJA	<p>NIVELES ALTOS EN EL RIO MAGDALENA SECTOR EL BANCO (MAGDALENA).</p> <p>Se mantiene esta alerta dado que el nivel del río Magdalena aún presenta valores altos por encima de la cota crítica de desbordamiento en el sector de El Banco (Magdalena). Se destaca que en la cuenca media el río Magdalena registra ligeras fluctuaciones en los niveles con tendencia general al ascenso.</p>
	<p>PROBABLES CRECIENTES SÚBITAS EN LOS RÍOS QUE DESEMBOLCAN EN EL GOLFO DE URABÁ.</p> <p>Se mantiene esta alerta debido a las lluvias fuertes con presencia de tormentas eléctricas que se han registrado en sectores del Golfo de Urabá, las cuales podrían estar generando crecientes súbitas especialmente en el río León, con valores en el rango de altos cercanos a la cota de afectación; igualmente, se pueden estar presentando incrementos moderados en el nivel de los ríos Mulatos, Chigorodó, Carepa, Apartadó, Vijagüal, Zungo, Grande, Tíe, Caimán Viejo y Caimán Nuevo, Guadualito, Currulao y Turbo. El IDEAM mantiene la recomendación a la población asentada a lo largo de las corrientes de esta zona, especialmente en los municipios de Apartadó, Turbo, Chigorodó, Carepa y San Pedro de Urabá, dado que se pronostica persistan las lluvias durante las próximas horas en la región.</p>

ALERTAS POR NIVELES DE LOS RÍOS

REGIÓN CARIBE

SITIOS PARA LOS CUALES SE GENERA LA ALERTA

NIVELES ALTOS EN EL CANAL DEL DIQUE.

Se mantienen altos los niveles a la altura de la estación Gambote en el municipio de Arjona Bolívar, los cuales podrían estar afectando las márgenes del canal del Dique, similar tendencia se registra en la Ciénaga de Machado, Ciénaga del Jobo y embalse de El Guájaro.

PROBABILIDAD DE CRECIENTES SÚBITAS EN LA CUENCA DEL RÍO SAN JORGE Y RÍO SAN PEDRO.

Se mantiene esta alerta debido a que los niveles fluctúan con valores en el rango de altos en la cuenca alta del río San Jorge a la altura de la estación Pica-Pica, Puerto Córdoba y Marralú. Igualmente se esta presentando una creciente súbita en el río San Pedro a la altura de la estación Puerto Libertador. El IDEAM recomienda a la población en general estar atentos al comportamiento de los niveles de estos ríos, dado que se pronostica persistan las lluvias durante los próximos días en la región.

ALERTA NARANJA

REGIÓN ANDINA

SITIOS PARA LOS CUALES SE GENERA LA ALERTA

NIVELES ALTOS EN EL RÍO BOGOTÁ.

Se mantienen niveles altos en el río Bogotá a lo largo de toda la cuenca. El IDEAM mantiene la recomendación para que los comité locales de Gestión del Riesgo y población asentada a lo largo del cauce principal y su afluentes, mantenga atento seguimiento al comportamiento de los niveles de estos ríos y tome las medidas preventivas necesarias ante los impactos que dichos incrementos pueda ocasionar. Se destaca la condición de ascenso sostenido con valores muy cercanos a las cotas de afectación que actualmente registra el río Tunjuelo (afluente del río Bogotá) en la estación Independencia.

NIVELES ALTOS EN EL RÍO SUMAPÁZ.

Se mantiene esta alerta debido a las lluvias de variada intensidad que se han presentado sobre la cuenca del río Sumapáz, las cuales generaron una creciente súbita en los niveles del cauce principal a la altura de la estación El Profundo (municipio de Cabrera, Cundinamarca). Se recomienda a los pobladores ribereños mantener atento seguimiento al comportamiento de los niveles.

ALERTA NARANJA

ALERTAS POR NIVELES DE LOS RÍOS

REGIÓN ORINOQUIA

SITIOS PARA LOS CUALES SE GENERA LA ALERTA

ALERTA NARANJA

NIVELES ALTOS EN LA CUENCA DEL RÍO GUAVIARE.

Producto de las lluvias de variada intensidad que se han registrado en sectores del sur piedemonte llanero, los cuales han ocasionado nuevos incrementos súbitos en los niveles de los ríos Ariari, Guejar y Guayabero, aportantes de la cuenca del río Guaviare, actualmente se presentan niveles altos en el cauce principal del río Guaviare. Se recomienda a la población en general estar atentos al comportamiento de los niveles de estos ríos.

NIVELES ALTOS RIO GUAYURIBA

Se mantienen niveles altos en el río Guayuriba con posible afectación en ribereños más bajos de municipios tales como Acacias y Villavicencio. El IDEAM mantiene la recomendación para que la población en general y las autoridades locales y regionales de Gestión del Riesgo mantengan atento seguimiento al comportamiento de los niveles tanto del cauce principal como de los aportantes de la cuenca del río Guayuriba y tomar las medidas preventivas necesarias ante los impactos que dichos incrementos puedan generar, dado que se pronostica continúen las lluvias sobre sectores del piedemonte.

REGIÓN PACÍFICO

SITIOS PARA LOS CUALES SE GENERA LA ALERTA

ALERTA NARANJA

PROBABILIDAD DE CRECIENTES SÚBITAS EN LOS RÍOS AFLUENTES DIRECTOS AL OCÉANO PACÍFICO.

Se mantiene este nivel de alerta dadas las lluvias registradas en diversos sectores de los departamentos de Chocó, Valle del Cauca y Cauca, los cuales podrían generar incrementos súbitos en el nivel de los ríos Baudó, Docampadó, San Juan y algunos de sus ríos tributarios (entre ellos el río Sipí), Calima, Dagua, Yurumanguí, Raposo, Cajambre, Anchicayá, Naya, Timbiquí, Micay; Ovejas, Mechengue, Napi y demás afluentes y quebradas de la zona. El IDEAM mantiene la recomendación para que la población en general mantenga atento seguimiento al comportamiento y fluctuaciones en los niveles de estos ríos, dado que se pronostica persistan las lluvias durante los próximos días en la región.

ALERTAS POR NIVELES DE LOS RÍOS

REGIÓN AMAZONAS	
ALERTA NARANJA	SITIOS PARA LOS CUALES SE GENERA LA ALERTA
	<p>CRECIENTES SÚBITAS EN LOS RÍOS MOCOA, SANGOYACO Y MULATO, UBICADOS EN LA PARTE ALTA DE LA CUENCA DEL RÍO CAQUETÁ.</p> <p>Se emite esta alerta dado que los ríos Mulatos, Mocoa y sus afluentes las quebradas Sangoyaco y La Taruca (los cuales atraviesan la ciudad de Mocoa), registraron durante la madrugada de hoy una creciente súbita producto de las fuertes precipitaciones que se presentaron en la cuenca alta, las cuales se pronostica persistan durante los próximos días. El IDEAM recomienda a las autoridades de Gestión del Riesgo Local y a la población en general permanezcan atentos al comportamiento y variación de los niveles en los ríos y quebradas que atraviesan el municipio de Mocoa.</p>

REGIÓN AMAZONAS	
ALERTA AMARILLA	SITIOS PARA LOS CUALES SE GENERA LA ALERTA
	<p>PROBABILIDAD DE CRECIENTES SÚBITAS EN LA PARTE ALTA DE LOS RÍOS CARAÑO, HACHA, LA QUEBRADA LA PERDIZ Y PIEDEMONTE CAQUETEÑO.</p> <p>Se emite esta alerta dado que se prevé crecientes súbitas en los ríos del alto Caquetá destacándose los ríos Caraño, Hacha y la quebrada La Perdiz, las cuales pasan por el municipio de Florencia, producto de las lluvias de variada intensidad que se registraron durante la madrugada de hoy sobre sectores del piedemonte Caqueteño. Se destaca que durante los últimos días el nivel del río Caraño el cual es monitoreado en la estación El Rosario (Florencia-Caquetá) ha reportado incrementos súbitos en los niveles. Se recomienda a la comunidad en general estar atentos ante probables incrementos en los niveles de estos ríos y quebradas.</p>

ALERTAS POR NIVELES DE LOS RÍOS

REGIÓN ANDINA	
ALERTA AMARILLA	SITIOS PARA LOS CUALES SE GENERA LA ALERTA
	<p>INCREMENTO EN EL NIVEL DEL RÍO MAGDALENA A LA ALTURA DE LOS MUNICIPIOS DE PUERTO BERRÍO (ANTIOQUIA) Y SAN PABLO (BOLÍVAR).</p> <p>Se mantiene esta alerta debido a que se esta presentando incremento sostenido en el nivel el río Magdalena a la altura de los municipios de Puerto Berrio (Antioquia) y San Pablo (Bolívar), con valores en el rango de altos históricos para la época, condición que se prevé continúe para las próximas horas. El IDEAM hace un llamado a toda la ciudadanía para que estén atentos al comportamiento del río Magdalena a la altura de estos municipios.</p>

REGIÓN CARIBE	
ALERTA AMARILLA	SITIOS PARA LOS CUALES SE GENERA LA ALERTA
	<p>SE PREVÉ ASCENSO EN LOS NIVELES DE LOS RÍOS QUE DESCIENDEN DE LA SIERRA NEVADA DE SANTA MARTA.</p> <p>Se mantiene esta alerta dado que se prevé incremento en los niveles de los ríos que descienden de la Sierra Nevada de Santa Marta, en especial los ríos Fundación, Aracataca y Ariguaní, al igual que en los ríos Guachaca, Piedras, Palomino, Minca, Manzanares y Ranchería, producto de las lluvias de variada intensidad e incluso con presencia de tormentas eléctricas que se han presentado en inmediaciones de la Sierra. Según el pronóstico de lluvias se espera que en durante los próximos días las precipitaciones continúen en la región. Se recomienda a la población en general estar atentos ante posibles ascensos significativos en los niveles de estos ríos.</p>
	<p>CRECIENTES SÚBITAS EN EL RÍO ATRATO.</p> <p>Se baja la alerta naranja a amarilla debido a la persistencia de niveles en descenso para el río Atrato, a la altura de Quibdó (Chocó). Por el tránsito de la onda de creciente, se recomienda estar atentos al comportamiento de los niveles aguas abajo de esta población y ante la probabilidad de que continúe la persistencia de las lluvias durante los próximos días en la región.</p>

ALERTAS POR NIVELES DE LOS RÍOS

REGIÓN ANDINA	
SITIOS PARA LOS CUALES SE GENERA LA ALERTA	
ALERTA AMARILLA	<p>PROBABILIDAD DE INCREMENTOS SUBITOS EN LOS RÍOS LEBRIJA, CARARE Y OPÓN. Se mantiene esta alerta dadas las lluvias de variada intensidad que se han presentado en el departamento de Santander y Boyacá, las cuales pueden estar generando incrementos importantes en las cuencas de los ríos Lebrija (Frio y de Oro), Carare, Opón. El IDEAM recomienda especial atención tanto a pobladores como a autoridades locales y regionales de Gestión del Riesgo para que estén atentos al comportamiento de los niveles de estos ríos y sus afluentes.</p>
	<p>PROBABILIDAD DE CRECIENTES SÚBITAS DE LOS RÍOS SUAREZ Y CHICAMOCHA, Y SUS AFLUENTES. Se mantiene alerta dadas las lluvias de variada intensidad que se presentaron sobre la cuenca del río Suárez, las cuales podrían generar incrementos súbitos en el nivel del cauce principal y sus afluentes, especialmente en los ríos Moniquirá y Fonce y su aportante el río Mogoticos. El IDEAM recomienda a pobladores ribereños y autoridades locales y regionales de Gestión del Riesgo, estar atentos ante probables incrementos súbitos en aportantes de alta pendiente de la cuenca. Se prevé igualmente incrementos súbitos para la cuenca del río Chicamocha dadas las lluvias reportadas sobre la cuenca en sectores de Cerrito en Santander.</p>

ALERTAS POR AMENAZAS DE INCENDIOS DE LA COBERTURA VEGETAL

ALERTA ROJA:

Amenaza Alta o muy alta de ocurrencia de incendios de la cobertura vegetal en zonas de bosques, cultivos y pastos, localizados en los siguientes municipios y sectores aledaños:

ALERTA NARANJA:

Amenaza moderada de ocurrencia de incendios de la cobertura vegetal en zonas de bosques, cultivos y pastos, localizados en los siguientes municipios y sectores aledaños:

REGIÓN ANDINA	
ALERTA NARANJA	SITIOS PARA LOS CUALES SE GENERA LA ALERTA
	TOLIMA: Coyaima, Guamo, Ortega, Saldaña, San Luis.

ALERTAS POR AMENAZAS DE DESLIZAMIENTO

ALERTA ROJA:

Amenaza alta a muy alta por deslizamientos de tierra detonados por lluvias, localizados en los siguientes municipios:

ALERTA NARANJA:

Amenaza moderada por deslizamientos de tierra detonados por lluvias, localizados en los siguientes municipios:

REGIÓN CARIBE

ALERTA ROJA

SITIOS PARA LOS CUALES SE GENERA LA ALERTA

CESAR: Pueblo Bello.

REGIÓN ANDINA

ALERTA ROJA

SITIOS PARA LOS CUALES SE GENERA LA ALERTA

ANTIOQUIA: Bello y Gómez Plata.

REGIÓN PACÍFICO

ALERTA ROJA

SITIOS PARA LOS CUALES SE GENERA LA ALERTA

CHOCÓ: Bahía Solano (Mutis)

REGIÓN ORINOQUIA

ALERTA ROJA

SITIOS PARA LOS CUALES SE GENERA LA ALERTA

META: Acacías y Villavicencio

REGIÓN AMAZONIA

ALERTA ROJA

SITIOS PARA LOS CUALES SE GENERA LA ALERTA

PUTUMAYO: Mocoa

REGIÓN CARIBE

ALERTA NARANJA

SITIOS PARA LOS CUALES SE GENERA LA ALERTA

BOLÍVAR: Achí, Montecristo, San Jacinto del Cauca y Santa Rosa del Sur.

CESAR: Valledupar.

CÓRDOBA: Ayapel.

MAGDALENA: Aracataca y Fundación.

SUCRE: Guaranda.

ALERTAS POR AMENAZAS DE DESLIZAMIENTO

ALERTA ROJA:

Amenaza alta a muy alta por deslizamientos de tierra detonados por lluvias, localizados en los siguientes municipios:

ALERTA NARANJA:

Amenaza moderada por deslizamientos de tierra detonados por lluvias, localizados en los siguientes municipios:

REGIÓN ANDINA

SITIOS PARA LOS CUALES SE GENERA LA ALERTA

**ALERTA
NARANJA**

ANTIOQUIA: Abriaquí, Cañasgordas, Dabeiba, Frontino, Giraldo, Puerto Nare, Uramita y Valdivia.

BOYACÁ: Campohermoso, Cubará, Labranzagrande, Páez, Paya, San Luis de Gaceno y Santa María.

CALDAS: Manizales y Samaná.

CUNDINAMARCA: Guayabetal, Gutiérrez, Medina, Paratebueno, Quetame, Ubalá y Yacopí.

NORTE DE SANTANDER: Toledo.

SANTANDER: Charalá, Coromoro, Encino.

REGIÓN PACÍFICO

SITIOS PARA LOS CUALES SE GENERA LA ALERTA

**ALERTA
NARANJA**

CAUCA: Piamonte.

CHOCÓ: Alto Baudó (Pie de Pato), Atrato (Yuto), Bagadó, Bajo Baudó (Pizarro), Bojayá (Bellavista), Cértegui, Condoto, El Cantón del San Pablo (Managrù), El Carmen, Istmina, Juradó, Lloró, Medio Atrato (Beté), Medio Baudó (Boca de Pepé), Medio San Juan (Andagoya), Nóvita, Nuquí, Quibdó, Río Iró (Santa Rita), Río Quito (Paimadó), Tadó, Unión Panamericana (Animas).

NARIÑO: Barbacoas, Francisco Pizarro (Salahonda), Maguí (Payán), Mosquera, Olaya Herrera (Bocas de Satinga), Ricaurte, Roberto Payán (San José) y Tumaco

REGIÓN ORINOQUIA

SITIOS PARA LOS CUALES SE GENERA LA ALERTA

**ALERTA
NARANJA**

ARAUCA: Saravena.

CASANARE: Hato Corozal, Monterrey, Nunchía, Paz de Ariporo, Pore, Sabanalarga, Támara, Villanueva y Yopal.

META: Barranca de Upía, Cubarral, Cumaral, El Calvario, El Castillo, El Dorado, Guamal, Restrepo y San Juanito.

ALERTAS POR AMENAZAS DE DESLIZAMIENTO

ALERTA ROJA:

Amenaza alta a muy alta por deslizamientos de tierra detonados por lluvias, localizados en los siguientes municipios:

ALERTA NARANJA:

Amenaza moderada por deslizamientos de tierra detonados por lluvias, localizados en los siguientes municipios:

REGIÓN AMAZONIA

ALERTA NARANJA

SITIOS PARA LOS CUALES SE GENERA LA ALERTA

PUTUMAYO: Villagarzón
CAQUETA: Piamonte y San José de Fragua.

REGIÓN CARIBE

ALERTA AMARILLA

SITIOS PARA LOS CUALES SE GENERA LA ALERTA

BOLÍVAR: Regidor, Rioviejo y Tiquisio (Puerto Rico).
CÓRDOBA: Puerto Libertador.
CESAR: El Copey, La Gloria, Pailitas y Pelaya.
LA GUAJIRA: San Juan del Cesar.
MAGDALENA: Ciénaga, Santa Marta (Distrito Turístico Cultural).
SUCRE: San Benito Abad.

ALERTAS POR AMENAZAS DE DESLIZAMIENTO

ALERTA ROJA:

Amenaza alta a muy alta por deslizamientos de tierra detonados por lluvias, localizados en los siguientes municipios:

ALERTA NARANJA:

Amenaza moderada por deslizamientos de tierra detonados por lluvias, localizados en los siguientes municipios:

REGIÓN ANDINA

SITIOS PARA LOS CUALES SE GENERA LA ALERTA

ALERTA AMARILLA

ANTIOQUIA: Abejorral, Amagá, Amalfi, Andes, Angelópolis, Anorí, Argelia, Armenia, Briceño, Buriticá, Cáceres, Caldas, Campamento, Caracolí, Caramanta, Carolina, Caucasia, Ciudad Bolívar, Concordia, Ebéjico, Fredonia, Guadalupe, Heliconia, Ituango, La Ceja, La Pintada, La Unión, Maceo, Medellín, Montebello, Nariño, Nechí, Puerto Berrío, Puerto Triunfo, Remedios, Salgar, San Carlos, San Francisco, San Luis, Santa Bárbara, Santa Fe de Antioquia, Santa Rosa de Osos, Segovia, Sonsón, Sopetrán, Tarazá, Tarso, Toledo, Urrao, Vegachí, Venecia, Yalí, Yarumal y Yolombó.

BOYACÁ: Almeida, Aquitania, Berbeo, Betétiva, Buenavista, Chinavita, Chita, Chivor, Coper, Corrales, El Espino, Gámeza, Guicán, La Victoria, Macanal, Maripí, Miraflores, Mongua, Monquirá, Muzo, Otanche, Pachavita, Pajarito, Panqueba, Pauna, Paz de Rio, Pesca, Pisva, Puerto Boyacá, Quípama, Rondón, Saboyá, San José de Pare, San Pablo de Borbur, Santana, Socotá, Sogamoso, Tasco, Tibaná, Tópaga, Turmequé, Umbita y Ventaquemada.

CALDAS: Aguadas, Chinchiná, Filadelfia, La Merced, Manzanares, Marmato, Marulanda, Neira, Pácora, Pensilvania, Salamina, Supia y Villamaria.

CUNDINAMARCA: Agua de Dios, Albán, Anapoima, Anolaima, Apulo, Arbeláez, Beltrán, Bituima, Bogotá, D.C., Bojacá, Cabrera, Cachipay, Caparrapí, Cáqueza, Carmen de Carupa, Chaguaní, Chipaque, Chocontá, Cucunubá, El Colegio, El Peñón, El Rosal, Facatativá, Fusagasugá, Gachetá, Gama, Granada, Guaduas, Guatavita, Guayabal de Siquima, Jerusalén, La Calera, La Mesa, La Palma, La Peña, La Vega, Lenguazaque, Machetá, Nilo, Nimaima, Nocaima, Pacho, Paima, Pandi, Pasca, Pulí, Quebradanegra, Quipile, Ricaurte, San Antonio de Tequendama, San Bernardo, San Cayetano, San Francisco, San Juan de Rioseco, Sasaima, Sesquilé, Sibaté, Silvania, Soacha, Subachoque, Suesca, Supatá, Sutatausa, Tabio, Tausa, Tena, Tibacuy, Tocaima, Topaipí, Utica, Venecia, Vergara, Vianí, Villagómez, Villapinzón, Villeta, Viotá, Zipacón y Zipaquirá.

NORTE DE SANTANDER: Ábrego, Cácosta, Chinácota, Chitagá, Convención, Cucutilla, Durania, El Zulia, Gramalote, Hacarí, Labateca, Lourdes, Pamplona, Salazar, San Calixto, Sardinata, Silos, Teorama y Villa Caro.

QUINDÍO: Calarcá, Córdoba y Salento.

RISARALDA: Santa Rosa de Cabal y Pereira.

HUILA: Aipe, La Plata, Neiva

ALERTAS POR AMENAZAS DE DESLIZAMIENTO

ALERTA ROJA:

Amenaza alta a muy alta por deslizamientos de tierra detonados por lluvias, localizados en los siguientes municipios:

ALERTA NARANJA:

Amenaza moderada por deslizamientos de tierra detonados por lluvias, localizados en los siguientes municipios:

REGIÓN ANDINA

SITIOS PARA LOS CUALES SE GENERA LA ALERTA

**ALERTA
AMARILLA**

SANTANDER: Albania, Barbosa, Bolívar, Carcasí, Chipatá, Contratación, El Carmen, El Guacamayo, Florián, Floridablanca, Girón, Guavatá, Guepsa, La Belleza, La Paz, Landázuri, Lebrija, Macaravita, Matanza, Mogotes, Puente Nacional, Rionegro, San Andrés, San Benito, San Miguel, San Vicente de Chucurí, Santa Helena del Opón, Sucre, Tona, Valle de San José y Vélez.

TOLIMA: Alpujarra, Anzoátegui, Armero (Guayabal), Ataco, Cajamarca, Carmen de Apicalá, Casabianca, Chaparral, Cunday, Dolores, Falan, Fresno, Herveo, Ibagué, Icononzo, Lérída, Líbano, Mariquita, Melgar, Murillo, Natagaima, Palocabildo, Planadas, Prado, Purificación, Rioblanco, Roncesvalles, San Antonio, Villahermosa y Villarrica.

REGIÓN PACÍFICO

SITIOS PARA LOS CUALES SE GENERA LA ALERTA

**ALERTA
AMARILLA**

CAUCA: Almaguer, Bolívar, Buenos Aires, Caldono, Corinto, El Tambo, Inzá, Jambaló, La Sierra, La Vega, López, Miranda, Páez (Belalcázar), Rosas, Santa Rosa, Silvia, Suárez, Toribío y Totoró.

CHOCÓ: Sipí.

NARIÑO: Albán (San José), Buesaco, Cumbitara, Linares y Samaniego.

VALLE DEL CAUCA: Bolívar, Buenaventura, Buga, Bugalagrande, Calima (El Darién), Dagua, El Cerrito, El Dovio, Palmira, San Pedro, Sevilla, Tuluá y Versalles.

REGIÓN ORINOQUIA

SITIOS PARA LOS CUALES SE GENERA LA ALERTA

**ALERTA
AMARILLA**

CASANARE: Aguazul, Chámeza, La Salina, Recetor, Sácama y Tauramena

REGIÓN AMAZONIA

SITIOS PARA LOS CUALES SE GENERA LA ALERTA

**ALERTA
AMARILLA**

CAQUETÁ: Belén de Los Andaquíes y Morelia.

PUTUMAYO: San Francisco y Santiago.

ALERTAS POR AMENAZAS DE DESLIZAMIENTO

ALERTA ROJA:

Amenaza alta a muy alta por deslizamientos de tierra detonados por lluvias, localizados en los siguientes municipios:

ALERTA NARANJA:

Amenaza moderada por deslizamientos de tierra detonados por lluvias, localizados en los siguientes municipios:

SECTORES VIALES IDENTIFICADOS CON POTENCIALIDAD DE DESLIZAMIENTOS, EN LOS CUALES GENERAN ALERTAS

DEPARTAMENTO	SECTOR VIAL
ANTIOQUIA	Dabeiba - Rubicón Rubicón - Santafé de Antioquia
ARAUCA	La Lejía - Saravena
BOYACÁ	Guateque - El Secreto La Lejía - Saravena
CASANARE	Barranca de Upía - Monterrey Cumará - Barranca de Upía El Secreto - Aguacalera Guateque - El Secreto
CAUCA	Mocoa - San Juan de Villalobos
CHOCÓ	Certeguí - Quibdó Las Animas - Certeguí Las Animas - Mumbú Quibdó - La Mansa Río Pató (El Afirmado) Río Pató (El Afirmado) - La Ye (Las Animas)
CUNDINAMARCA	Bogotá (El Portal) - Villavicencio Cumará - Barranca de Upía
NARIÑO	Junín - Tuquerres La Espriella - Río Mataje La Piscicultura - El Pepino Pasto - La Piscicultura Tumaco - Junín

ALERTAS POR AMENAZAS DE DESLIZAMIENTO

ALERTA ROJA:
Amenaza alta a muy alta por deslizamientos de tierra detonados por lluvias, localizados en los siguientes municipios:

ALERTA NARANJA:
Amenaza moderada por deslizamientos de tierra detonados por lluvias, localizados en los siguientes municipios:

SECTORES VIALES IDENTIFICADOS CON POTENCIALIDAD DE DESLIZAMIENTOS, EN LOS CUALES GENERAN ALERTAS	
DEPARTAMENTO	SECTOR VIAL
META	Bogotá (El Portal) - Villavicencio Cumaral - Barranca de Upía Entrada Ciudad Porfía - Caño Tigre Paso Antiguo por el Río Guayuriba Pipiral - Villavicencio "Puente Guatiquía - Los Caballos" "Variante de Restrepo" Variante de Restrepo" Ye de Granada - Paso por el Puente sobre el Río Ocoa
NORTE DE SANTANDER	La Lejía - Saravena
PUTUMAYO	La Piscicultura - El Pepino Mocoa - San Juan de Villalobos Pasto - La Piscicultura Santa Ana - Mocoa

ALERTAS METEOMARINA

MAR CARIBE

ALERTA NARANJA	POR TIEMPO LLUVIOSO. Lluvias en el occidente del mar Caribe, y golfo de Urabá y en sectores del archipiélago de San Andrés y Providencia, además con descargas eléctricas y rachas de viento. Por lo anterior, se recomienda a los habitantes costeros estar atentos a la evolución de las condiciones meteorológicas y a las embarcaciones de poco calado consultar con las Capitanías de puerto antes de zarpar.
ALERTA AMARILLA	POR PLEAMAR. Desde el día de hoy 15 de junio y hasta el 24 del mismo mes, se espera una de las pleamares más significativas para el occidente del Caribe colombiano. Por lo anterior, se sugiere a los habitantes costeros estar atentos a la evolución de este fenómeno.

OCÉANO PACÍFICO

ALERTA AMARILLA	POR TIEMPO LLUVIOSO. Se estiman lluvias entre moderadas y fuertes acompañadas en algunos momentos de descargas eléctricas, especialmente en sectores del centro y sur del Pacífico Colombiano. Por lo tanto, se recomienda a pescadores y usuarios de embarcaciones de poco calado consultar con las Capitanías de puerto antes de zarpar y a los habitantes costeros estar atentos a la evolución de las condiciones meteorológicas.
	POR PLEAMAR. Hasta el día de hoy 15 de junio, el nivel del mar en la cuenca del Océano Pacífico estará influenciado por una pleamar astronómica. Por lo anterior, se sugiere a los habitantes costeros estar atentos a la evolución de este fenómeno.

°C: grados Celsius

m: metros

mm: milímetros

msnm: metros sobre nivel del mar

Km/h: kilómetros por hora

HLC: hora local colombiana

GOES: Geostationary Operational Environmental Satellites (Satélite Geoestacionario Operacional Ambiental).

GOES-13 es el designado GOES-Este, localizado en 75° W sobre el ecuador geográfico.

PNN: Parque Nacional Natural

SFF: Santuario de Fauna y Flora



ALERTA ROJA. PARA TOMAR ACCIÓN Advierte al Sistema Nacional de Gestión del Riesgo de Desastres sobre el peligro de un fenómeno y sus efectos adversos sobre la población. Se emite una alerta sólo cuando la identificación de un evento extraordinario indique la amenaza inminente y cuando la gravedad del fenómeno requiera atención prioritaria de los comités departamentales y locales.



ALERTA NARANJA. PARA PREPARARSE Indica la amenaza de un fenómeno. No implica riesgo inmediato por lo que es catalogado como un mensaje para informarse y prepararse. El aviso implica vigilancia continua ya que las condiciones son propicias para el desarrollo de un suceso natural.



ALERTA AMARILLA. PARA INFORMARSE Se emite cuando las condiciones hidrometeorológicas son favorables para la ocurrencia de un fenómeno natural y pueden aumentar el riesgo según los pronósticos. Por sus características, este nivel está encaminado a informar.

CONDICIONES NORMALES Indica que no existe ninguna clase de alerta para la región o zona mencionada.

Omar Franco | director general

Christian Euscátegui | Jefe Oficina del Servicio de Pronósticos y Alertas

Profesionales de Turno:

Nelsy Verdugo, Viviana Chivatá, Sonia Bermúdez, Tatiana Rodríguez, Mauricio Torres y Alberto Pardo.

<http://www.ideam.gov.co>

Correos electrónicos: servicio@ideam.gov.co, alertas@ideam.gov.co

Calle 25D # 96B - 70, Piso 3. Bogotá, D.C., Colombia.

Teléfono: 3075625 Ext. 1334-1336.

Síguenos en:

